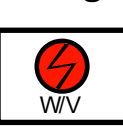
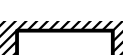


Planzeichenerklärung

Energie

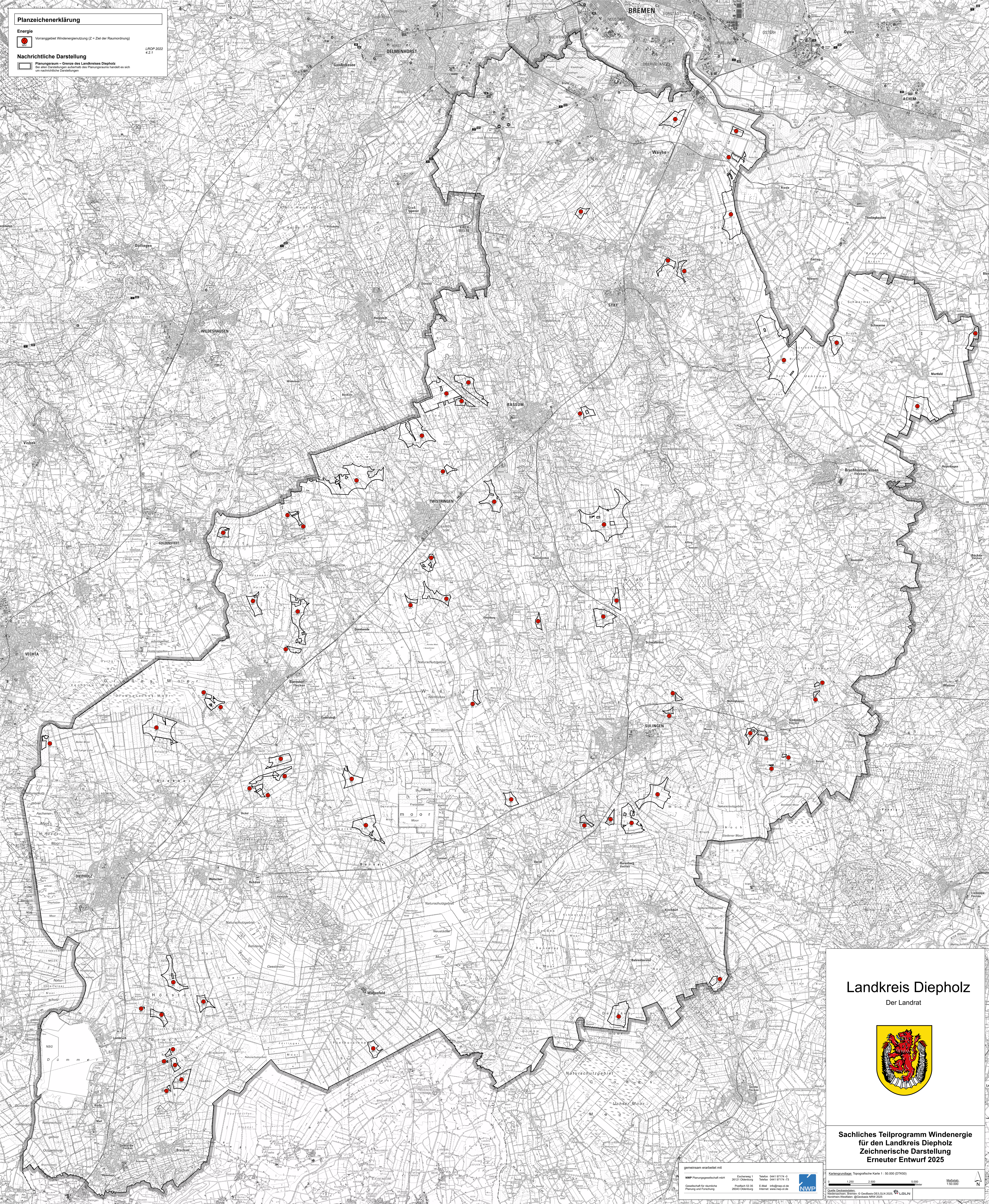
 Vorranggebiet Windenergienutzung (Z = Ziel der Raumordnung)

Nachrichtliche Darstellung

 Planungsraum – Grenze des Landkreises Diepholz
Bei allen Darstellungen außerhalb des Planungsraumes handelt es sich um nachrichtliche Darstellungen

LROP 2022

4.2.1



Landkreis Diepholz

Der Landrat



Sachliches Teilprogramm Windenergie
für den Landkreis Diepholz
Zeichnerische Darstellung
Erneuter Entwurf 2025

gemeinsam erarbeitet mit

NWP Planungsgesellschaft mbH

Eschweg 1
26121 Osterberg
Postfach 53 35
30845 Osterberg

Telefon 0441 97174-0
Telefax 0441 97174-73
E-Mail info@nwp-die.de
Internet www.nwp-die.de



Kartengrundlage: Topografische Karte 1:50.000 (DTK50)

0 1.250 2.500 5.000

Metre

Maßstab:
1:50.000

© Geobase-DIE/LGLN 2025

© Geobase NRW 2025