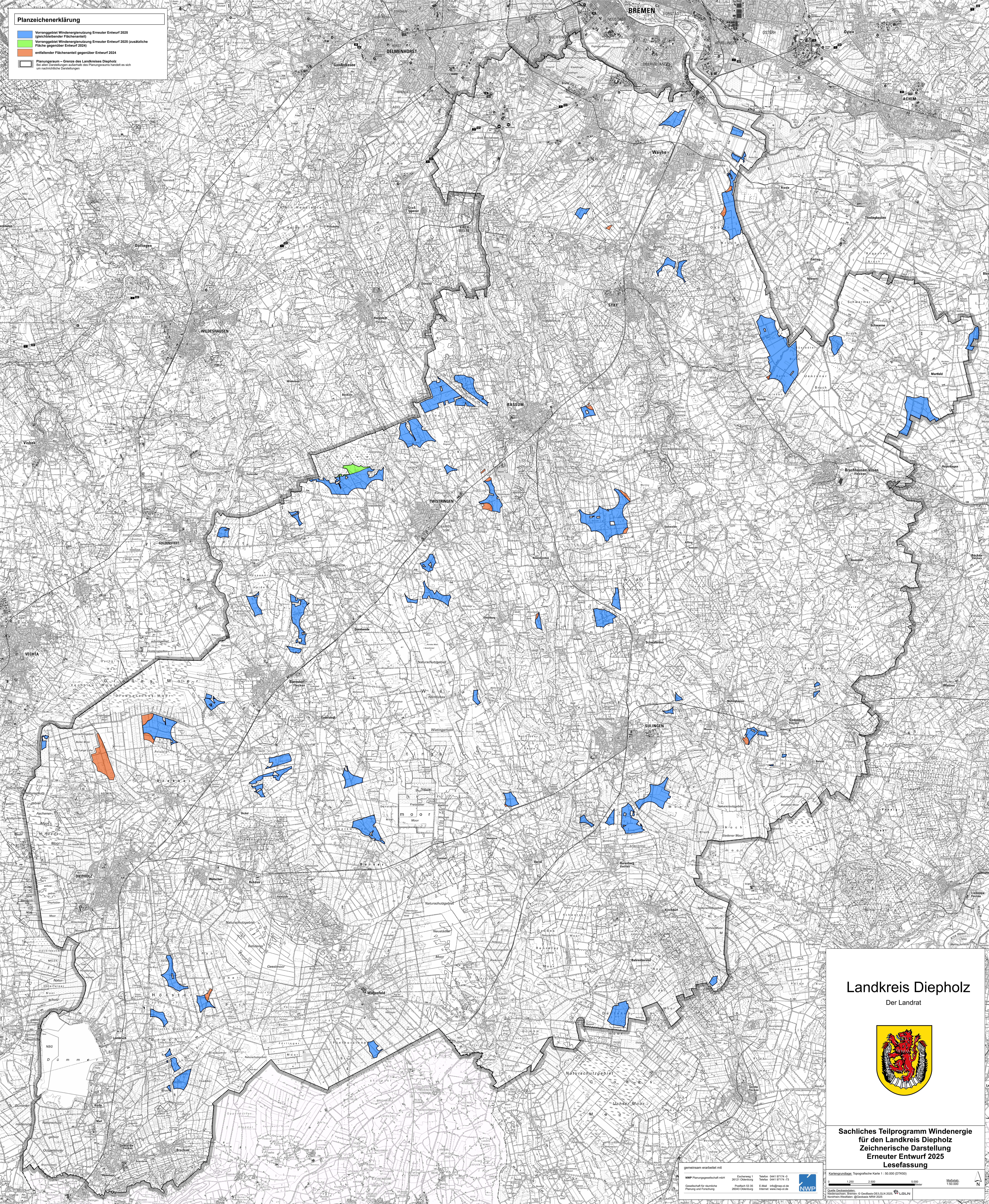


Planzeichenerklärung

- Vorranggebiet Windenergienutzung Erneuter Entwurf 2025 (gleichbleibender Flächenanteil)
- Vorranggebiet Windenergienutzung Erneuter Entwurf 2025 (zusätzliche Fläche gegenüber Entwurf 2024)
- entfallender Flächenanteil gegenüber Entwurf 2024
- Planungsraum – Grenze des Landkreises Diepholz
Bei allen Darstellungen außerhalb des Planungsraums handelt es sich um nachrichtliche Darstellungen.



Landkreis Diepholz
Der Landrat



**Sachliches Teilprogramm Windenergie
für den Landkreis Diepholz
Zeichnerische Darstellung
Erneuter Entwurf 2025
Lesefassung**

gemeinsam erarbeitet mit
NWP Planungsgesellschaft mbH
Eschweg 1
26121 Osterberg
Postfach 5335
20045 Osterberg
Telefon 0441 97174-0
Telefax 0441 97174-73
E-Mail info@nwp-die.de
Internet www.nwp-die.de

NWP

Kartengrundlage: Topographische Karte 1:50.000 (DTK50)

0 1.250 2.500 5.000 Meter

Maßstab: 1:50.000

N

Karten: Geobase
Niederrhein, Bremen: © GeoBasis-DE/LGLN 2025
Niederrhein: © GeoBasis NRW 2025